

***Grounded Theory* as an iterative and comparative process between principles and characteristics: An interpretive perspective**

***La Grounded Theory* come processo iterativo e comparativo tra principi e caratteristiche: una prospettiva interpretativa**

Alessandra Natalini

Dipartimento di Psicologia di sviluppo socializzazione, Sapienza Università di Roma –

alessandra.natalini@uniroma1.it

<https://orcid.org/0000-0001-6585-3176>

HOW TO CITE / COME CITARE

Natalini, A. (2023). Grounded Theory as an iterative and comparative process between principles and characteristics: An interpretive perspective. *Formazione & insegnamento*, 21(2), 12–21. https://doi.org/10.7346/-fei-XXI-02-23_03

Please refer to the page numbers of the article's main PDF galley.

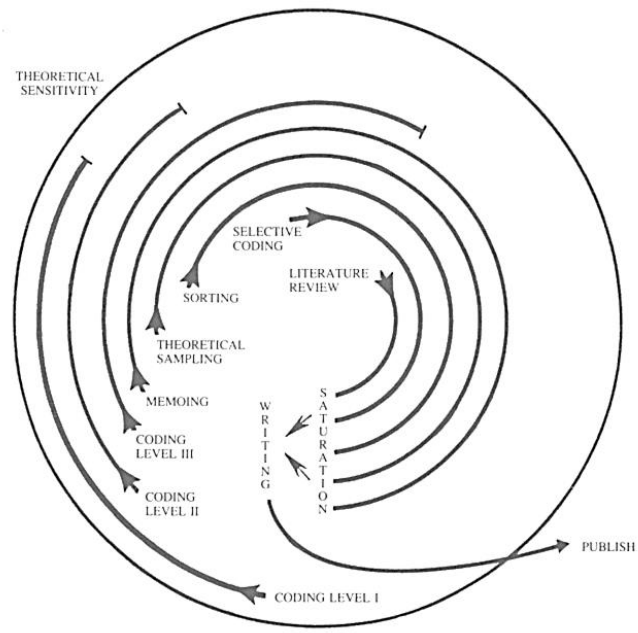


Figura 1. Temporality of Grounded Theory (Hutchinson, 1986, p. 61).

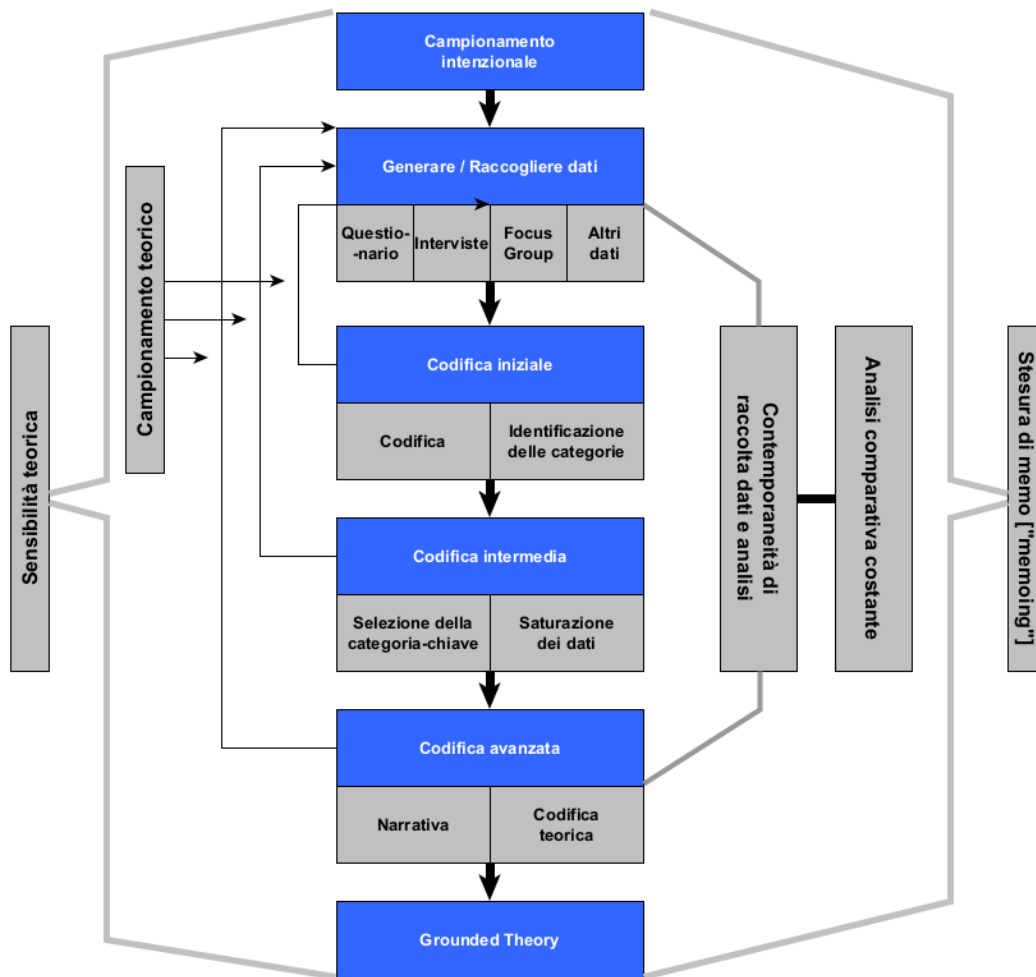


Figura 2. Quadro di progettazione della ricerca: sintesi dell'interazione tra i metodi e i processi essenziali della Grounded Theory (tradotto e adattato da all'Autrice; fonte: Chun Tie et al., 2019).

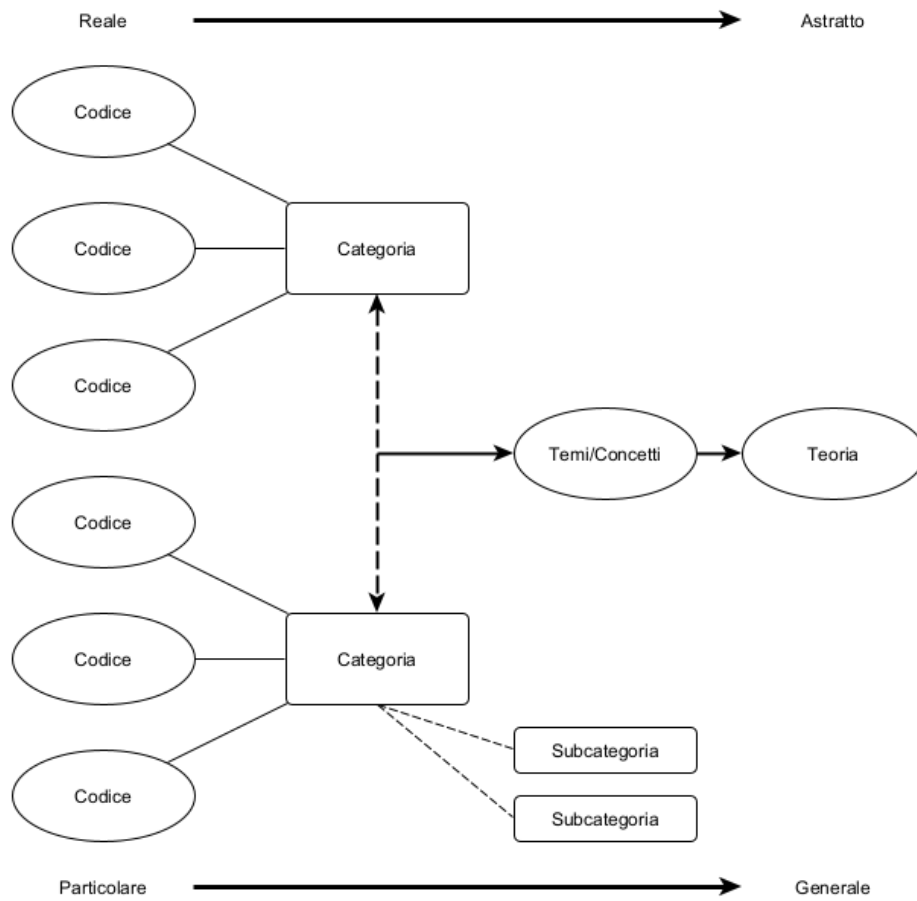


Figura 3. Il processo di codifica nella Grounded Theory (tradotto e adattato dall'Autrice; fonte: Saldaña, 2009, p. 12).

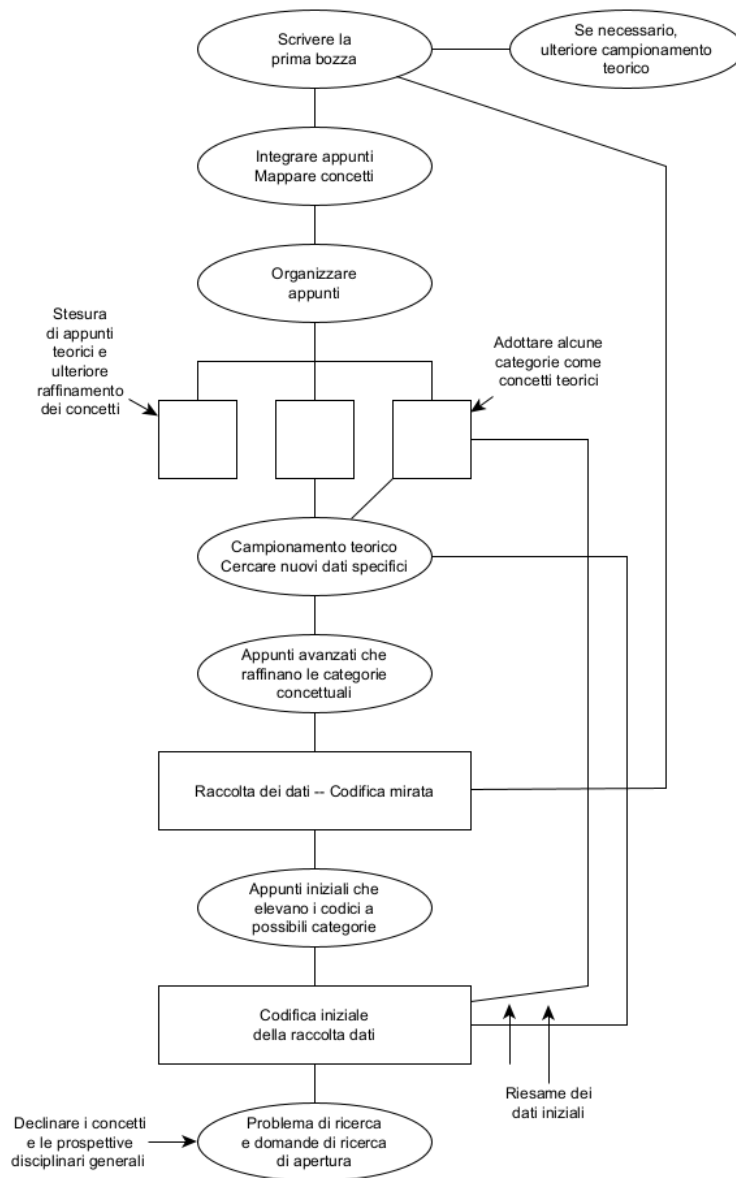


Figura 4. Constructivist GT Process (tradotto e adattato dall'Autrice; fonte: Charmaz, 2006, p. 11).

Nodo problematico	Visione del mondo positivista	Visione del mondo interpretativa
<i>Rappresentatività dei risultati</i>	Oggettività: i risultati sono scevri di interferenze [<i>bias</i>] da parte del ricercatore.	Confermabilità: le conclusioni dipendono dai soggetti e dalle condizioni di studio piuttosto che dal ricercatore.
<i>Riproducibilità dei risultati</i>	Affidabilità [<i>Reliability</i>]: i risultati dello studio possono essere replicati, indipendentemente dal contesto, dal momento storico o dal ricercatore.	Fidatezza/Verificabilità [<i>Dependability/Auditability</i>]: il processo di indagine è coerente e ragionevolmente stabile nel corso del tempo e nel succedersi dei ricercatori.
<i>Rigore del metodo</i>	Validità interna: una relazione statisticamente significativa è stabilita per dimostrare che alcune condizioni sono associate ad altre condizioni, sovente tramite “triangolazione” dei risultati.	Coerenza interna: i risultati di ricerca sono ritenuti attendibili e coerenti sia dai partecipanti allo studio che dai nostri lettori. Per quel che riguarda l’autenticità, i nostri risultati devono essere messi in relazione con elementi significativi del contesto/situazione di ricerca.
<i>Generalizzabilità dei risultati</i>	Validità esterna: il ricercatore stabilisce un dominio entro cui i risultati sono generalizzabili.	Trasferibilità: fino a che punto i risultati/le conclusioni possono essere trasferiti ad altri contesti e come possono contribuire a desumere teorie utili?

Tabella 1. Qualità e rigore legati alle fasi di un ciclo di vita della ricerca che costruisce una teoria (tradotto e adattato dall’autrice; fonte: Gasson, 2004).

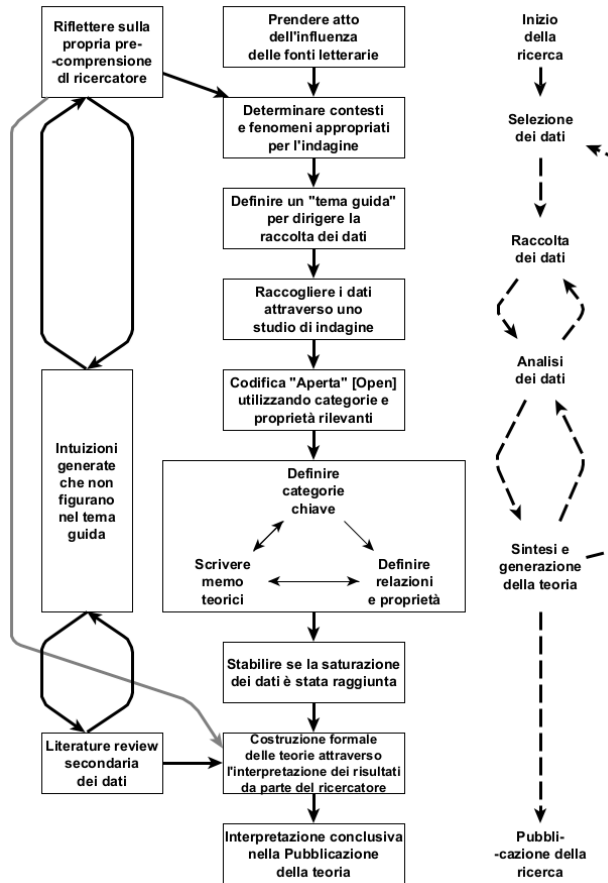


Figura 5. Traduzione italiana e adattamento di “Un approccio teorico riflessivo e fondato”, rivisitato da Susan Gasson (2004), sulla base sulla base dei modelli di Lowe (1995), Pigeon & Henwood (1996) e Dey (1999).